



IN.00.140.R08M

Ficha técnica de produto
Technique product file
Ficha técnica de produto

Data: 30.10.2011

Versão: 1.0

ET: 921/2011

Descrição	Puxador Lever Handle Manilla
Versão	1.0
Data	30.10.2011
Material	Aço Inoxidável AISI 304
Acabamento	Satinado
Embalagem	plastificado / caixa CA010
Quant. por caixa	par



DOCUMENTO CONFIDENCIAL
CONFIDENTIAL DOCUMENT

Os desenhos são propriedade JNF, Não mostre a outras pessoas sem a permissão da JNF. Todas as peças são registadas.
The drawings are JNF property, please do not show them to other persons without JNF permission. All parts are registered.

J. NEVES & FILHOS
Comércio e Indústria de Ferragens, S.A.

R. das Mimosas, 849 / 851 · Zona Industrial das Mimosas · S. Pedro da Cova - Apartado75
4424-909 Gondomar - Portugal · T: +351 224 663 230 · F: +351 224 839 841 · jnf@jnf.pt

www.jnf.pt

PÁGINA: 1 de 3



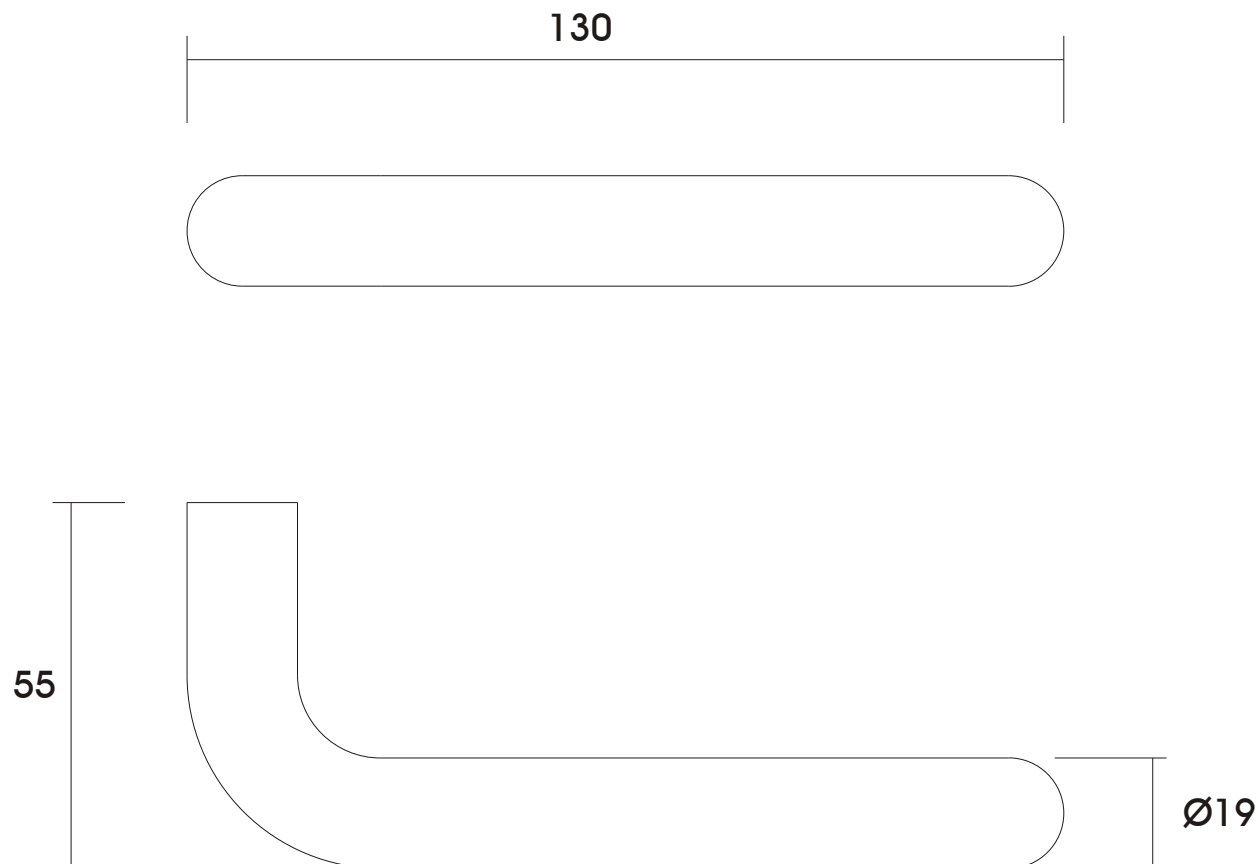
IN.00.140.R08M

Ficha técnica de produto
Technique product file
Ficha técnica de produto

Data: 30.10.2011

Versão: 1.0

ET: 921/2011



DOCUMENTO CONFIDENCIAL
CONFIDENTIAL DOCUMENT

Os desenhos são propriedade JNF, Não mostre a outras pessoas sem a permissão da JNF. Todas as peças são registadas.
The drawings are JNF property, please do not show them to other persons without JNF permission. All parts are registered.

J. NEVES & FILHOS
Comércio e Indústria de Ferragens, S.A.

R. das Mimosas, 849 / 851 · Zona Industrial das Mimosas · S. Pedro da Cova - Apartado75
4424-909 Gondomar - Portugal · T: +351 224 663 230 · F: +351 224 839 841 · jnf@jnf.pt

www.jnf.pt

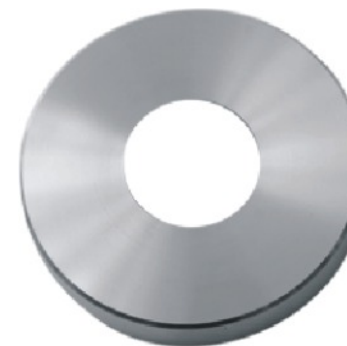
PÁGINA: 2 de 3

R08M

Roseta com base metálica fundida de liga de zinco, resistente à corrosão com mola compensadora reversível. O puxador está fixo à roseta.

Mettalic base made made in zinc alloy with two ways return spring. The handle it's fixed to the base.

Roseta con base metálica, en alleacion de zinco con muelle reversible. La manilla esta fija a la base



Aço inox AISI 304
Stainless steel AISI 304
Acero inox AISI 304



liga de zinco
zinc alloy
aleaccion de zinco

