



## OHY54

placa cilindro

### Información del Producto

Code: 3801Y001INXX0

Acabado: acero inox mate

UNIT: Pieza

Colección: CONE

Designer: Osiris Hertman

EAN code: 8718009402887

**CONE** by Osiris Hertman

La serie CONE es un concepto total que consiste de herrajes para puertas, ventanas y muebles.

### Acabados

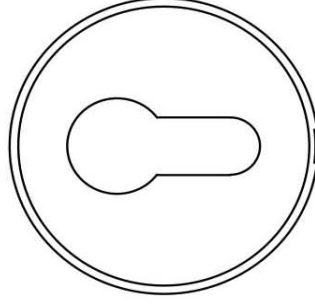
- acero inox mate
- PVD mate negro

# OHY54

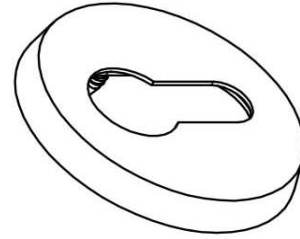
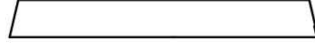
lever handle accessory  
profile cylinder escutcheon  
stainless steel



54



38



<b>FORMANI®</b> FORMANI HOLLAND B.V. EUROPALAAN 12 6159 AB MAASTRICHT-AIRPORT NL T +31 (0)43 308 90 00 INFO@FORMANI.COM WWW.FORMANI.COM	<b>Type :</b> <b>OHY54</b>	<b>Version:</b> V01
Formani filename: 3801Y001_OHY54_V01.dwg	<b>Description:</b> lever handle accessory profile cylinder escutcheon stainless steel	<b>Format</b> <b>A3</b>
Drawn by: Christian Brimbois		
Creation date: 20-5-2020		

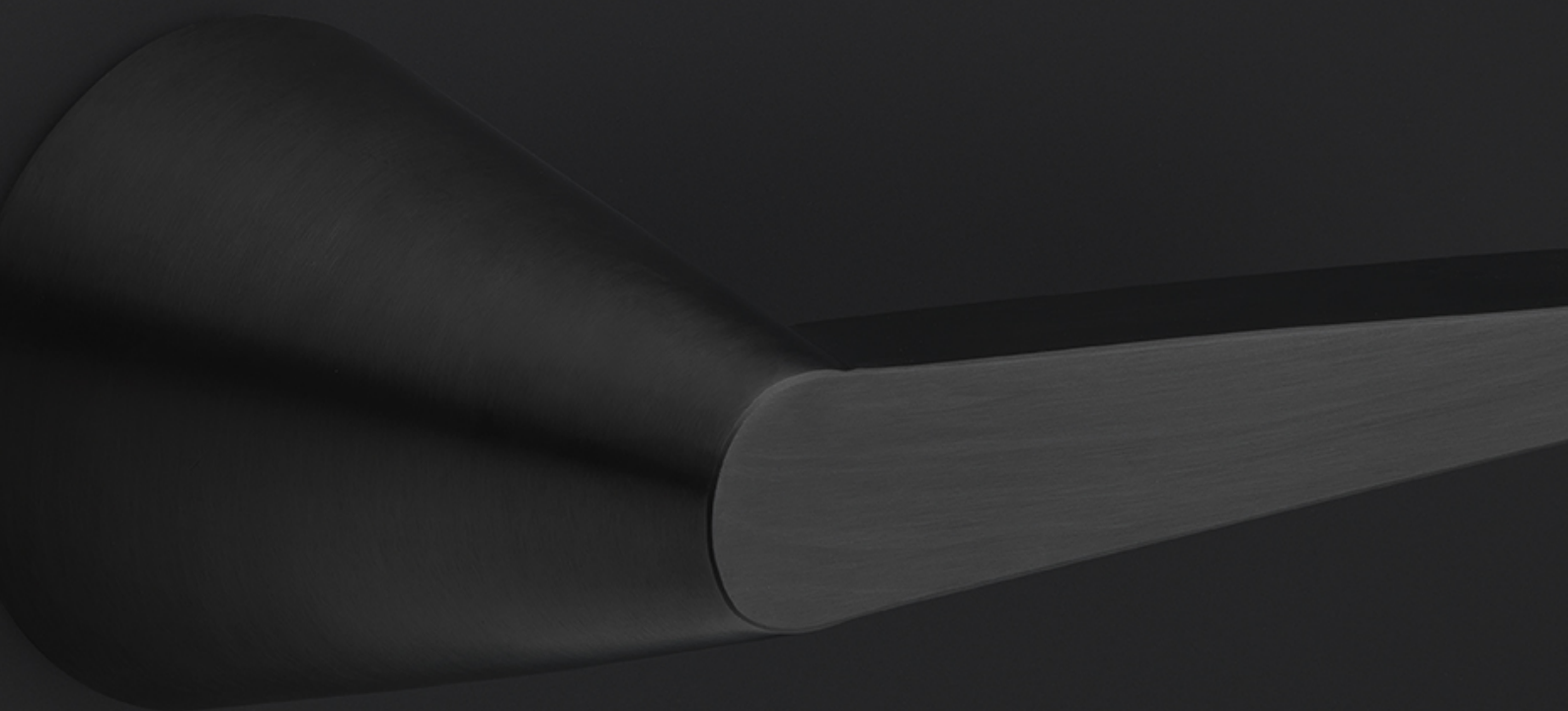
# CONE

by Osiris Hertman

La manilla CONE, inspirada en el tirador de una caja fuerte, destaca por su carácter sofisticado y atemporal. El cuello se estrecha, obteniéndose una característica forma de cono y debido a la ausencia de una roseta la manilla parece flotar sobre la puerta. El nivel de acabado sublime de la manilla fabricada de una sola pieza es excepcional y una prueba de precisión técnica. La forma sin costuras irradia un carácter sereno, pero también contribuye en gran medida a disfrutar de un interior más bello. A manilla CONE ha recibido el premio de diseño Red Dot Design Award 2021 en la categoría 'Diseño de producto'. El jurado comentó: El diseño de la manilla CONE combina un aspecto muy minimalista con una calidad de producción de última tecnología obteniéndose un conjunto sólido. La manilla premiada forma parte de la serie de herrajes CONE completa, formada por herrajes de puerta y de ventana, tiradores de mueble y otros accesorios. La serie CONE está disponible en dos acabados: nuestro PVD mate negro más reciente y acero inoxidable mate'.

# CONE

by Osiris Hertman



FORMANI®



# Osiris Hertman

Tillburg, 1972

Filosofía de diseño: Me gusta incorporar el paisaje en mis interiores; la influencia de la naturaleza es esencial. Básicamente, se puede aprender todo a través de la naturaleza: la calidez de la ropa, la suavidad que se esconde dentro de los materiales duros, la flexibilidad de las cosas, la cohesión. Cada cosa armoniza con todo lo demás.

**‘Osiris Hertman considera que lo importante es crear armonía entre la arquitectura y el diseño de interiores. En su trabajo utiliza, en la medida de lo posible, luz natural en combinación con unos materiales oscuros e intensos, artesanales y elegidos con esmero para encontrar el equilibrio entre el lujo (discreto) y la serenidad. Los detalles contribuyen en gran medida a este equilibrio y así es también como nació la colección de herrajes CONE. La manilla ofrece acceso a algo valioso y por eso puede ser una joya modesta, a la vez que llamativa. Desvía por un momento su atención al aquí y el ahora. El diseño único, que se inspira en el tirador de una caja fuerte, la perfección técnica y la calidad de la manilla CONE ofrecen uniformidad, equilibrio y funcionalidad. Una creación conjunta y perfectamente en**

**FORMANI®**

**línea con la filosofía de diseño tanto de Osiris Hertman, como de  
FORMANI.'**

Formani Holland b.v.  
Europalaan 12  
6199 AB  
Maastricht-Airport

T: +31(0)43 308 9000  
E: [info@formani.com](mailto:info@formani.com)

Numero de cámara de comercio:  
146 27 479

**FORMANI®**

# Brand story

**FORMANI ha crecido mucho los últimos diez años. Ha pasado de ser una empresa familiar neerlandesa a ser una prestigiosa marca de diseño en todo el mundo. De manilla de puerta a concepto total. De desarrollo propio de productos a colaboraciones con diseñadores de prestigio. Este desarrollo gira, sobre todo, en torno a la ambición y la audacia. Además, el lema 'Obsessed with details' (obsesión por los detalles) caracteriza todo lo que hacemos. Del producto al proceso y de la estrategia al servicio. Puesto que son precisamente los detalles los que marcan la diferencia entre bien y perfecto. En FORMANI, 'lo meramente bueno es el enemigo de la perfección'..**

---