

**BATH+**

BY COSMIC

# BATH+

BY COSMIC

**OFFERS USEFUL PRODUCTS FOR TODAY'S BATHROOM. ALL OUR PIECES ARE SIMPLE, FUNCTIONAL AND AFFORDABLE, AS WELL AS BEING UNIVERSALLY ATTRACTIVE.**

**THE SIMPLICITY OF OUR DESIGNS COMES FROM OUR COMMITMENT TO CREATE PRACTICAL AND ESSENTIAL PRODUCTS MADE WITH ENVIRONMENTALLY FRIENDLY AND AFFORDABLE MATERIALS.**

**BATH+ ACCESSORIES AND FURNITURE FOR THE BATHROOM HAVE BEEN DESIGNED IN LINE WITH PRACTICALITY AND THE SPACE THEY WILL OCCUPY. WE IMAGINE REAL BATHROOMS LIKE YOURS OR OURS. NO PRETENSIONS AND NO FRILLS.**

**AT BATH+ WE STRIVE TO RECOVER THE ESSENCE OF OBJECTS THROUGH MATERIALS, TECHNIQUES AND FORMS THAT REFLECT TODAY'S LIFESTYLE: COMFORTABLE PIECES THAT ARE EASY TO INSTALL BUT RETAIN THEIR BEAUTY AND PROVIDE HIGHLY INNOVATIVE SOLUTIONS.**

OFRECE PRODUCTOS ÚTILES PARA EL BAÑO DE HOY. TODAS NUESTRAS PIEZAS SON SENCILLAS, FUNCIONALES, ASEQUIBLES Y UNIVERSALMENTE ATRACTIVAS.

LA SENCILLEZ DE NUESTROS DISEÑOS ES FRUTO DE NUESTRO COMPROMISO POR CREAR PRODUCTOS PRÁCTICOS Y SENSATOS, CREADOS CON MATERIALES RESPETUOSOS CON EL ENTORNO Y ASEQUIBLES PARA TODO TIPO DE PERSONAS.

LOS ACCESORIOS Y EL MOBILIARIO PARA EL BAÑO DE BATH+ ESTÁN PENSADOS PARA EL USO Y EL ESPACIO QUE VAN A OCUPAR. IMAGINAMOS BAÑOS REALES COMO EL TUYO O EL NUESTRO. SIN PRETENSIONES NI ARTIFICIOS.

EN BATH+ BUSCAMOS RECUPERAR LA ESENCIA DE LOS OBJETOS CON MATERIALES, TÉCNICAS Y FORMAS ADAPTADAS A LA VIDA ACTUAL. PIEZAS CONFORTABLES, FÁCILES DE INSTALAR, QUE NO RENUNCIAN A LA BELLEZA E INCORPORAN LAS SOLUCIONES MÁS INNOVADORAS.

**stick** is the simplicity of good taste. A collection with 100% Bath+ DNA: modern, practical and functional.

The accessories, which can be white, black or chrome, stand out for their visual lightness. The flange serves as the base for their installation with 3M adhesive tape, without the need to drill.

A design for young people, urbanites, people who love clean spaces without complications. A fresh collection that includes hanging pieces such as towel bars or robe hooks, ideal for placing on furniture.

# stick

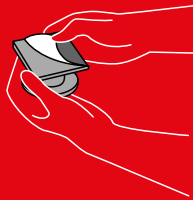
**stick** es la simplicidad del buen gusto. Una colección con ADN 100% Bath+: moderna, práctica y funcional para los usuarios que buscan la comodidad en el cuarto de baño.

Los accesorios, que pueden ser blancos, negros o cromados, destacan por su ligereza visual. Su embellecedor sirve de base para su instalación con cinta adhesiva 3M, sin necesidad de taladrar.

Un diseño para jóvenes, urbanitas, amantes de los espacios limpios y sin complicaciones. Una colección fresca que incluye piezas colgantes como toalleros o perchas, ideales para colocar en muebles.



**EASY INSTALLATION  
WITHOUT DRILLING**  
FÁCIL INSTALACIÓN  
SIN TALADRO



**3M**  
**BONDED WITH  
HIGH ADHESION  
ADHESIVE (3M)**  
FIJACIÓN CON  
ADHESIVO DE ALTA  
ADHERENCIA (3M)



**STATIC LOAD  
RESISTANCE  
OF 5 KG**  
RESISTENCIA  
DE UNA CARGA  
ESTÁTICA DE 5 KG



**PRODUCT  
WITH A 10 YEAR  
WARRANTY**  
PRODUCTO  
CON 10 AÑOS  
DE GARANTÍA



**DO NOT USE ON  
PAINTED SURFACES  
AND GYPSUM WALLS**  
NO USAR EN SUPERFICIES  
PINTADAS NI EN  
PAREDES RUGOSAS



# VALENTÍ GARCIA

PRODUCT DESIGNER BATH+

## 1 What is stick? ¿Qué es stick?

It is a collection of bathroom accessories that seeks the purity of lines. The pieces are held up by flanges that stick to flat surfaces using adhesive tape. A proposal that is the antithesis of baroque, seeking a basic line with some differentiating detail.

Es una colección de accesorios para el baño que busca la pureza de las líneas. Las piezas se sustentan en unos embellecedores que se enganchan con cinta adhesiva a superficies planas. Es una propuesta que es la antítesis al barroco y que busca la línea básica con algún detalle diferenciador.

## 2 Perhaps the most differentiating detail is the shape of the towel ring?

¿Quizá el detalle más diferenciador es la forma del toallero aro, no?

**Yes, its design is special due to its asymmetry. Although Stick is a set, I would venture to say that the towel ring is its banner piece. It plays a leading role for being a lopsided square ring.**

Sí, su diseño es especial por su asimetría. Aunque Stick es un conjunto, me atrevería a decir que el toallero aro es su pieza estandarte. Tiene un papel protagonista por ser un aro cuadrado desigual.

## 3 How do you manage to give a sensation of lightness to bathroom accessories?

¿Cómo se consigue dar la sensación de ligereza en unos accesorios para el baño?

**With very pure lines and trying to keep weight to a minimum, with some sinuous thicknesses. This means making the material do its job, with just the right volume to achieve visual lightness.**

Con líneas muy puras e intentando tener el mínimo peso, con unos gruesos sinuosos. Se trata de que el material haga su función, con el volumen justo para conseguir la ligereza visual.

## 4 Visual lightness is a current trend?

¿La ligereza visual es una tendencia actual?

**We are in a time when everything comes into play, you can find shapes with many curves where there are no sharp edges. But we are also looking back, towards Vintage. Yes, it's true that there is a school of thought that seeks the simplicity of shapes without renouncing design. Although I don't know if we can speak of a trend.**

Estamos en un momento en el que todo juega, puedes encontrar formas con muchas curvas, en las que no hay aristas. Pero también estamos mirando atrás, hacia lo Vintage. Sí que es verdad que hay una corriente que busca la sencillez en las formas sin renunciar al diseño. Pero no sé si podemos hablar de tendencia.

## 5 How are the stick accessories installed?

¿Cómo se instalan los accesorios **stick**?

**Their installation is quite simple. It is not necessary to drill holes in the wall, as they attach with 3M adhesive tape. Choose a flat surface and follow the instruction sheet. There are some pieces that can be hung on the side of the furniture, such as the towel bar.**

Su instalación es muy sencilla. No hay que taladrar la pared si no que se engancha con cinta adhesiva 3M. Hay que elegir una superficie lisa y seguir las instrucciones del fabricante. También hay algunas piezas que se pueden colgar en el lateral del mueble, como el toallero.

## 6 What target group is this collection aimed at?

¿Para qué público está pensada esta colección?

**It is intended for young urbanites who like clean spaces, the purity of shapes and who can then contrast with the colours to give it a different tone, a personality of its own.**

Se dirige a gente joven y urbanita, que le gusta los espacios limpios, la pureza de formas y que luego pueden contrastar con los colores para darle un tono distinto, una personalidad propia.









**276 01 21**  
**HOOK**  
 COLGADOR  
**CHROME / CROMO**



4,5x4,4x4,5 CM / INCH 1.8x1.7x1.8

**276 01 22**  
**DOUBLE HOOK**  
 COLGADOR DOBLE  
**CHROME / CROMO**



11x4,4x4,5 CM / INCH 4.3x1.7x1.8

**276 01 23**  
**HOOK**  
 COLGADOR  
**CHROME / CROMO**



2,5x6,6x7 CM / INCH 1x2.6x2.8

**276 01 53**  
**BRUSH-HOLDER**  
 PORTACEPILLOS  
**CHROME / CROMO**



7,6x10,8x11,6 CM / INCH 3x4.3x4.6

**COMBINE THE WALL TOWEL RING AND ROBE HOOK TO HANG ON THE FURNITURE AND YOU WILL HAVE A COMPLETELY FUNCTIONAL BATHROOM**

COMBINA EL TOALLERO, LA ANILLA DE PARED Y LA PERCHA PARA COLGAR EN EL MUEBLE Y TENDRÁS UN BAÑO COMPLETAMENTE FUNCIONAL

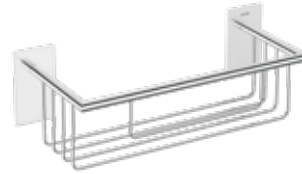


**276 01 03**  
**SOAP DISPENSER**  
DOSIFICADOR  
**CHROME / CROMO**



7,6x11,8x16,4CM / INCH 3x4.7x6.5

**276 01 49**  
**BASKET**  
CONTAINER  
**CHROME / CROMO**



30,4x11,8x9,6 CM / INCH 12x4.7x3.8

**276 01 71**  
**TOWEL RING**  
TOALLERO ARO  
**CHROME / CROMO**



25,5x10x7CM / INCH 10x3.9x2.8

**276 01 63**  
**TOWEL RACK**  
TOALLERO  
**CHROME / CROMO**



30 CM / INCH 11.8



**276 01 64**  
**TOWEL RACK**  
TOALLERO  
**CHROME / CROMO**



45 CM / INCH 17.7

**276 01 65**  
**TOWEL RACK**  
TOALLERO  
**CHROME / CROMO**



60 CM / INCH 23.6

**276 01 66**  
**TOWEL RACK**  
TOALLERO  
**CHROME / CROMO**



28 CM / INCH 11

**276 01 67**  
**TOWEL RACK**  
TOALLERO  
**CHROME / CROMO**



38 CM / INCH 15

**276 01 44**  
**GLASS SHELF**  
ESTANTE VIDRIO  
**CHROME / CROMO**



40 CM / INCH 15.8

**276 01 69**  
**TOWEL RACK**  
TOALLERO  
**CHROME / CROMO**



4,5x30,9x8 CM / INCH 1.8x12.2x3.2

**276 01 58**  
**PAPER HOLDER WITHOUT COVER**  
PORTAPAPEL SIN TAPA  
**CHROME / CROMO**



15,2x7,6x4,5 CM / INCH 6x3x1.8

**276 01 59**  
**PAPER HOLDER WITH COVER**  
PORTAPAPEL CON TAPA  
**CHROME / CROMO**



12,5x5,9x11,5 CM / INCH 4.9x2.3x4.5

**276 01 96**  
**PAPER HOLDER WITHOUT COVER**  
PORTAPAPEL SIN TAPA  
**CHROME / CROMO**



4,5x14,4x4,5 CM / INCH 1.8x5.7x1.8

**276 01 01**  
**TOILET BRUSH**  
ESCOBILLERO PARED  
**CHROME / CROMO**



7,6x10,7x38,3 CM / INCH 3x4.2x15.1





69 LABS  
TVAL  
Citron

Aesop  
MILK  
BATH

Aesop

Aesop  
MOUTHWASH  
BAIN DE BOUCHE







**276 65 21**  
**HOOK**  
 COLGADOR  
 MATTE WHITE / BLANCO MATE



4,5x4,4x4,5 CM / INCH 1.8x1.7x1.8

**276 65 22**  
**DOUBLE HOOK**  
 COLGADOR DOBLE  
 MATTE WHITE / BLANCO MATE



11x4.4x4.5 CM / INCH 4.3x1.7x1.8

**CREATE A LUMINOUS SPACE  
 WITH ACCESSORIES THAT  
 CAN BE INSTALLED WITH 3M  
 ADHESIVE TAPE, WITHOUT  
 DRILLING HOLES IN THE WALL**

CREA UN ESPACIO LUMINOSO  
 CON ACCESORIOS QUE SE PUEDEN  
 INSTALAR CON CINTA ADHESIVA  
 3M, SIN TALADRAR LA PARED

**276 65 23**  
**HOOK**  
 COLGADOR  
 MATTE WHITE / BLANCO MATE



2,5x6,6x7 CM / INCH 1x2.6x2.8





**276 65 53**  
**BRUSH-HOLDER**  
PORTACEPILLOS  
**MATTE WHITE / BLANCO MATE**



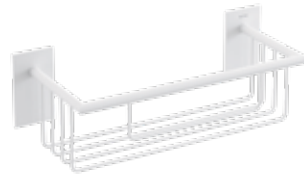
7,6x10,8x11,6 CM / INCH 3x4.3x4.6

**276 65 03**  
**SOAP DISPENSER**  
DOSIFICADOR  
**MATTE WHITE / BLANCO MATE**



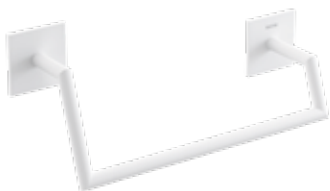
7,6x11,8x16.4CM / INCH 3x4.7x6.5

**276 65 49**  
**BASKET**  
CONTAINER  
**MATTE WHITE / BLANCO MATE**



30,4x11,8x9,6 CM / INCH 12x4.7x3.8

**276 65 71**  
**TOWEL RING**  
TOALLERO ARO  
**MATTE WHITE / BLANCO MATE**



25,5x10x7CM / INCH 10x3.9x2.8

**276 65 63**  
**TOWEL RACK**  
TOALLERO  
**MATTE WHITE / BLANCO MATE**



30 CM / INCH 11.8

**276 65 64**  
**TOWEL RACK**  
TOALLERO  
MATTE WHITE / BLANCO MATE

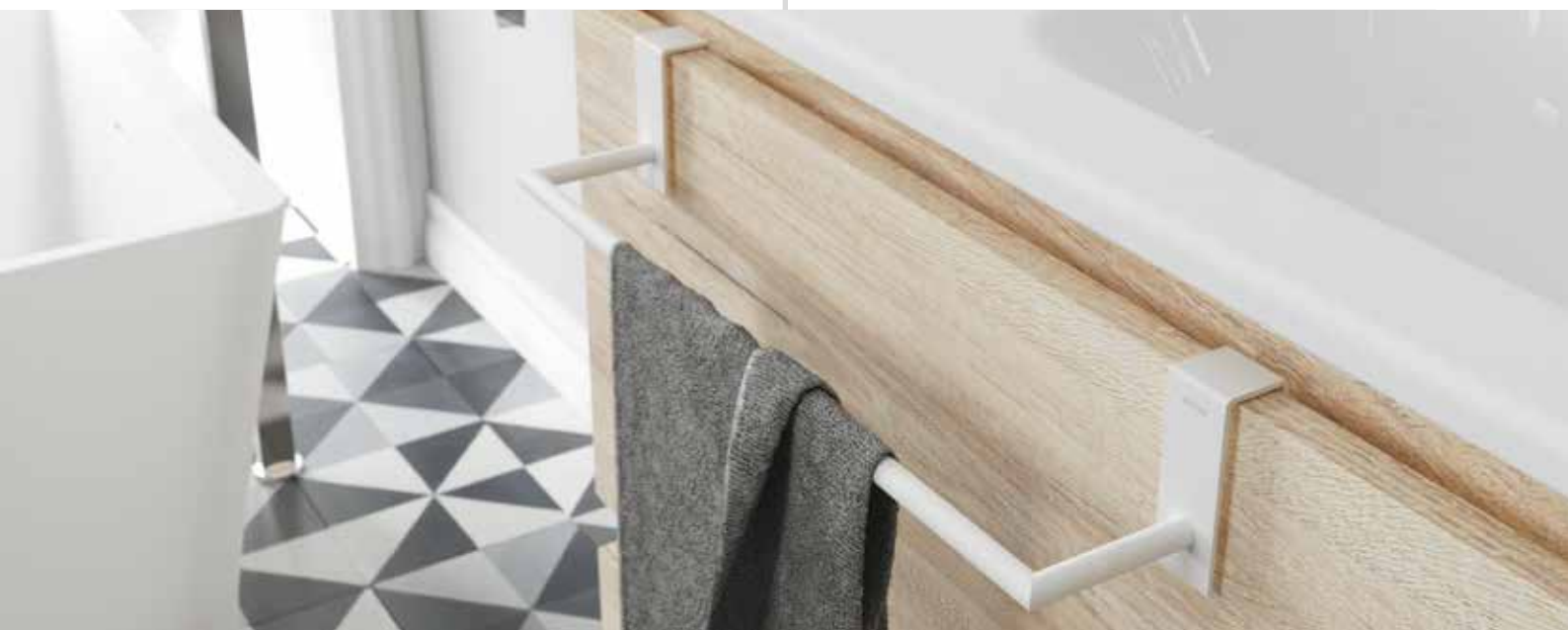


45 CM / INCH 17.7

**276 65 65**  
**TOWEL RACK**  
TOALLERO  
MATTE WHITE / BLANCO MATE



60 CM / INCH 23.6



**276 65 66**  
**TOWEL RACK**  
TOALLERO  
MATTE WHITE / BLANCO MATE



28 CM / INCH 11

**276 65 67**  
**TOWEL RACK**  
TOALLERO  
MATTE WHITE / BLANCO MATE



38 CM / INCH 15

**276 65 44**  
**GLASS SHELF**  
ESTANTE VIDRIO  
**MATTE WHITE / BLANCO MATE**



◆ ◻  
40 CM / INCH 15.8

**276 65 69**  
**TOWEL RACK**  
TOALLERO  
**MATTE WHITE / BLANCO MATE**



◻ ◻  
4,5x30,9x8 CM / INCH 1.8x12.2x3.2

**276 65 58**  
**PAPER HOLDER WITHOUT COVER**  
PORTAPAPEL SIN TAPA  
**MATTE WHITE / BLANCO MATE**



◻ ◻  
15,2x7,6x4,5 CM / INCH 6x3x1.8

**276 65 59**  
**PAPER HOLDER WITH COVER**  
PORTAPAPEL CON TAPA  
**MATTE WHITE / BLANCO MATE**



◻ ◻  
12,5x5,9x11,5 CM / INCH 4.9x2.3x4.5

**276 65 96**  
**PAPER HOLDER WITHOUT COVER**  
PORTAPAPEL SIN TAPA  
**MATTE WHITE / BLANCO MATE**



◻ ◻  
4,5x14,4x4,5 CM / INCH 1.8x5.7x1.8

**276 65 01**  
**TOILET BRUSH**  
ESCOBILLERO PARED  
**MATTE WHITE / BLANCO MATE**



◆ ◻  
7,6x10,7x38,3 CM / INCH 3x4.2x15.1







**276 36 21**  
**HOOK**  
COLGADOR  
MATTE BLACK / NEGRO MATE



4,5x4,4x4,5 CM / INCH 1.8x1.7x1.8

**276 36 22**  
**DOUBLE HOOK**  
COLGADOR DOBLE  
MATTE BLACK / NEGRO MATE



11x4,4x4,5 CM / INCH 4.3x1.7x1.8

**276 36 23**  
**HOOK**  
COLGADOR  
MATTE BLACK / NEGRO MATE



2,5x6,6x7 CM / INCH 1x2.6x2.8



**DECORATE YOUR BATHROOM WITH LIGHT ACCESSORIES, AN URBAN DESIGN THAT FOLLOWS THE TREND IN BLACK**

DECORA TU CUARTO DE BAÑO CON ACCESORIOS LIGEROS, DE DISEÑO URBANO, QUE SIGUEN LA TENDENCIA DEL COLOR NEGRO



**276 36 53**

**BRUSH-HOLDER**  
PORTACEPILLOS  
**MATTE BLACK / NEGRO MATE**



7,6x10,8x11,6 CM / INCH 3x4.3x4.6

**276 36 03**

**SOAP DISPENSER**  
DOSIFICADOR  
**MATTE BLACK / NEGRO MATE**



7,6x11,8x16.4CM / INCH 3x4.7x6.5

**276 36 49**

**BASKET**  
CONTAINER  
**MATTE BLACK / NEGRO MATE**



30,4x11,8x9,6 CM / INCH 12x4.7x3.8

**276 36 71**

**TOWEL RING**  
TOALLERO ARO  
**MATTE BLACK / NEGRO MATE**



25,5x10x7CM / INCH 10x3.9x2.8

**276 36 63**  
**TOWEL RACK**  
TOALLERO  
**MATTE BLACK / NEGRO MATE**



30 CM / INCH 11.8

**276 36 64**  
**TOWEL RACK**  
TOALLERO  
**MATTE BLACK / NEGRO MATE**



45 CM / INCH 17.7

**276 36 65**  
**TOWEL RACK**  
TOALLERO  
**MATTE BLACK / NEGRO MATE**



60 CM / INCH 23.6

**276 36 66**  
**TOWEL RACK**  
TOALLERO  
**MATTE BLACK / NEGRO MATE**



28 CM / INCH 11

**276 36 67**  
**TOWEL RACK**  
TOALLERO  
**MATTE BLACK / NEGRO MATE**



38 CM / INCH 15

**276 36 44**  
**GLASS SHELF**  
ESTANTE VIDRIO  
**MATTE BLACK / NEGRO MATE**



40 CM / INCH 15.8

**276 36 69**  
**TOWEL RACK**  
TOALLERO  
**MATTE BLACK / NEGRO MATE**



4,5x30,9x8 CM / INCH 1.8x12.2x3.2

**276 36 58**  
**PAPER HOLDER WITHOUT COVER**  
PORTAPAPEL SIN TAPA  
**MATTE BLACK / NEGRO MATE**



15,2x7,6x4,5 CM / INCH 6x3x1.8

**276 36 59**  
**PAPER HOLDER WITH COVER**  
PORTAPAPEL CON TAPA  
**MATTE BLACK / NEGRO MATE**



12,5x5,9x11,5 CM / INCH 4.9x2.3x4.5

**276 36 96**  
**PAPER HOLDER WITHOUT COVER**  
PORTAPAPEL SIN TAPA  
**MATTE BLACK / NEGRO MATE**



4,5x14,4x4,5 CM / INCH 1.8x5.7x1.8

**276 36 01**  
**TOILET BRUSH**  
ESCOBILLERO PARED  
**MATTE BLACK / NEGRO MATE**



7,6x10,7x38,3 CM / INCH 3x4.2x15.1



# GENERAL SALES CONDITIONS

- 1** The sales of Industrias COSMIC, S.A.U. are ruled by the herewith detailed general sales condition and the delivery of any order implies the buyer's acceptance of these general conditions.
- 2** The products can be modified, replaced or cancelled at any time and all information of any kind included in our catalogues, price lists or advertising materials are indicative.
- 3** Orders received from customers or through our salesmen are always subject to our previous approval and are considered confirmed unless otherwise specified.
- 4** No order accepted by Industrias COSMIC, S.A.U. can be amended or cancelled without our approval. The customer, as far as he is concerned, cannot return any goods to us without our previous acceptance or consent. In case the customer wants to cancel or amend an order that has been already shipped, the customer will be invoiced with € 50 (VAT non included) as return management expenses.
- 5** Goods will be invoiced in accordance with our current price list at the moment of shipment. The prices are F.C.A. Barcelona for orders above € 1,500; for orders below € 1,500 goods will be shipped under Ex-Works conditions.
- 6** Unless otherwise agreed, the payment terms are:
  - Irrevocable Letter of Credit at sight
  - Advanced Bank Transfer
  - Cash Against Documents
- 7** Industrias COSMIC, S.A.U. offers a guarantee against all raw material and manufacturing defects for a period of 2 years for furniture, washbasins, mirrors and lighting and 10 years for accessories. The guarantee is valid from the time of purchase by the final customer. To confirm the date of purchase, the invoice of the consumer should be provided. The guarantee consists in the replacement, free of charge, the defective piece that impedes the regular use of the item, except in case of improper use, incorrect assembly or installation, natural wear and tear, improper maintenance or, chemical, electrochemical or electrical influences. Industrias COSMIC, S.A.U. are not responsible for all the damage brought about by misuse or bad installation of the products and won't accept any indemnities for the replacement of defective pieces or any demands for damage.
- 8** Industrias COSMIC, S.A.U. always try to minimize the customer service time and to meet the lead time requirements on our costumers' orders as much as possible. In case we cannot satisfy them, customers will be duly advised.
- 9** Ordered Bath+ products will be delivered under reservation of title in favour of Industrias COSMIC, S.A.U. until all payment obligations by the purchaser have been met in full.
- 10** In case of claims regarding the interpretation or execution of the herewith sales conditions, will be competent the courts of our head office's jurisdiction.

# CONDICIONES GENERALES DE VENTA

- 1** Las ventas de Industrias COSMIC, S.A.U. se realizan según las condiciones generales aquí expuestas y la entrega de cualquier pedido supone la aceptación, por parte del comprador, de dichas condiciones generales de venta.
- 2** Los productos se pueden modificar, reemplazar o suprimir en todo momento y la información de cualquier naturaleza contenida en nuestros catálogos, tarifa o material publicitario es indicativa.
- 3** Los pedidos recibidos directamente de los clientes o realizados por nuestros representantes en nombre de ellos siempre estarán sujetos a nuestra aceptación. Industrias COSMIC, S.A.U. da por confirmados todos los pedidos recibidos y, si no hay notificación específica se entenderán como aceptados.
- 4** Ningún pedido aceptado por nosotros se podrá retractar ni anular sin nuestra aceptación. El cliente, por su parte, no podrá efectuar ninguna devolución de mercancía sin nuestro consentimiento previo. En el caso de anulación o modificación por parte del cliente y por causas ajenas a Industrias COSMIC, S.A.U. de un pedido que ya haya sido expedido, se facturará al cliente un importe de 50€ netos (IVA no incluidos) en concepto de gastos de gestión.
- 5** La mercancía será facturada de acuerdo con nuestra tarifa vigente en el momento del envío. Los precios serán F.C.A. Barcelona para pedidos superiores a 1.500€. Los pedidos inferiores a 1.500€ serán enviados ExWorks.
- 6** De no existir otro acuerdo, las condiciones de pago serán:
  - Letra de crédito irrevocable a la vista
  - Transferencia por avanzado
  - Contado contra documento
- 7** Industrias COSMIC, S.A.U. ofrece una garantía contra todos los defectos de materia prima y fabricación por un período de 2 años para el mobiliario, lavabos y espejos e iluminación y 10 años para los accesorios, a partir del momento de adquisición por parte del cliente final. A fin de determinar la fecha de adquisición será imprescindible la presentación de la factura de compra. Esta garantía consistirá en la sustitución de la pieza que determine su irregular funcionamiento, salvo por razones de uso inadecuado, montaje o instalación, mantenimiento indebido o defectos provocados por reacciones químicas, electroquímicas o eléctricas.  
La garantía excluye de responsabilidad a Industrias COSMIC, S.A.U. de todas las consecuencias derivadas del funcionamiento o instalación de nuestros productos y esta no reconoce ninguna indemnización por la sustitución de artículos defectuosos ni demanda por daños y perjuicios.
- 8** Industrias COSMIC, S.A.U. intenta siempre reducir al máximo los tiempos de servicio al cliente, ajustándose en lo posible a los requisitos de plazo solicitados expresamente en el pedido y, en caso de no poder satisfacerlos, se enviará una notificación.
- 9** Los productos marca Bath+, objeto de pedido, se entregarán bajo reserva de dominio a favor de Industrias COSMIC, S.A.U. hasta el total cumplimiento de las obligaciones de pago por parte del comprador.
- 10** Las disputas referentes a la interpretación o a la ejecución de estas condiciones generales de venta pasarán a ser competencia de los tribunales de nuestra jurisdicción.





# MATERIALS



## PRESSED GLASS

(glasses and soap dishes in most collections)

A very similar material to the FLOAT glass used for the shelves, glasses, and soap dishes, etc. This molten glass is shaped in a mould. These products should be used and cared for in the same way as the shelves and washbasin tops. 100% recyclable.



## MIRRORS

Sheet of glass covered by layers of silver, copper and, finally, paint. The use of topquality raw materials in conjunction with the correct mirror manufacturing process guarantee maximum protection against stains caused by corrosion.



## PVC

Polyvinyl chloride (PVC) is a polyvinyl chloride polymer used to manufacture numerous products and is also applied in making boards, panels, windows, shutters, etc. Its durability, colour stability, watertightness and moisture proof properties make PVC an ideal material for bathroom and kitchen furniture. The material can be cleaned quickly and easily with just soap and water, although its resilience means most cleaning products can also be used.



## PLASTIC

We use various technical plastics with different features to meet the manufacturing and aesthetic needs of each product. These include ABS (with or without chrome), PP, PA, PE, PC, PS, etc.



## STAINLESS STEEL

It is an alloy of iron and carbon. Steel maintains the iron hardness characteristics. This steel has a special chrome treatment against the rust and oxidation. The used alloys are SS201 & SS304.



## BRASS OR SIMILAR ALLOYS

(glossy chrome and matt chrome)

A copper and zinc alloy—this is one of the non-ferrous metals, the proportion of which varies according to its use. It offers greater malleability than both copper and zinc separately, and it is easily refined which allows for a high level of design customization.



## ALUMINUM

Aluminium alloy. May be presented as solid, extruded and calibrated. Aluminium is an important metal for numerous industries, such as the automotive industry where it is most common. It is generally a soft metal with low melting points.



## PORCELAIN

Ceramic product obtained from a sophisticated paste made up of kaolin, feldspar and quartz. Porcelain is treated with a vitrified top finish for surface hardness, colour and sheen. It is non-porous and hygienic, which makes it suitable for use in the bathroom. The vitrified finish means that it can be cleaned with any bathroom-specific product.



## MELAMINE (MELAMINE PAPER)

Decorative sheet with a mixture of melamine resins applied to the board (agglomerated or medium density) using pressure and temperature, obtaining a highly consistent, scratch resistant surface. Our designs allow us to obtain surfaces that reproduce the beauty of the wood and lacquer.



## COMPOSITE

A material comprised of 75% natural minerals (calcium carbonate and aluminium trihydrate) mixed with 25% polyester resin. The gel coating provides a surface that is highly durable, elegant to the touch and extremely hygienic.



## POLYESTER

Synthetic fibre widely used in the textile industry. Very resistant and durable, it maintains its colour over time. Cleaning this material is quick and easy: water and mild soap so as not to damage the original colour of the rope.

# MATERIALES



## VIDRIO PRENSADO

(Vasos y jaboneras de la mayoría de nuestras series)  
Material muy similar al vidrio FLOAT utilizado en estantes, vasos, jaboneras... Este vidrio fundido es conformado en un molde. El uso y cuidados deben ser los mismos que para estantes y encimeras. 100% reciclable.



## ESPEJOS

Plancha de vidrio sobre la que se aplica una capa de plata, cobre y finalmente pintura. El uso de materia prima de primera calidad, unido a un correcto proceso de fabricación de los espejos, aseguran la mayor protección contra las manchas por corrosión.



## PVC

El cloruro de polivinilo (PVC) es un polímero de cloruro de vinilo que se emplea para la fabricación de multitud de productos, encontrando aplicación en la realización de tableros, paneles, ventanas, persianas, etc. La larga durabilidad, estabilidad del color, estanqueidad al agua y resistencia a la humedad, son las características que hacen del PVC un material idóneo para muebles de baño y de cocina. La limpieza de este material es fácil y rápida y se realiza con agua y jabón, aunque por su resistencia permite el empleo la mayoría de productos de limpieza.



## PLÁSTICO

Cosmic utiliza plásticos técnicos de distintas características en función de las necesidades de fabricación y estéticas de cada producto o pieza. Entre los plásticos utilizados están: ABS (cromado o no), PP, PA, PE, PC, PS, etc.



## ACERO INOXIDABLE

Aleación de hierro con carbono que conserva las propiedades de dureza del hierro. Se trata de un acero con un tratamiento especial de cromo, contra la corrosión y oxidación. Las aleaciones utilizadas son la SS303 y SS304.



## LATÓN O ALEACIONES ANÁLOGAS (cromo brillante y cromo mate)

Aleación de cobre y zinc, es uno de los metales no férricos, cuya proporción varía en función de su aplicación. Destaca su maleabilidad, más alta que la del cobre y zinc por separado, y fácil pulido lo cual permite un alto grado de adaptación en el diseño de las piezas.



## ALUMINIO

Aleación de aluminio. Se puede presentar como macizo extrusionado, estirado y calibrado. El aluminio es un metal importante para una gran cantidad de industrias, como la del automóvil, donde se utiliza habitualmente. Tiende a ser blando y presenta puntos de fusión bajos.



## PORCELANA

Producto cerámico que se obtiene a partir de una pasta muy elaborada compuesta por caolín, feldespato y cuarzo. La porcelana es tratada con un acabado final vitrificado que da a la superficie la dureza superficial, color, brillo, no porosidad e higiene idóneos para su uso en el baño. Este vitrificado permite limpiarla con cualquier producto destinado a la limpieza del baño.



## MELAMINA (PAPEL MELAMÍNICO)

Lámina decorativa con una mezcla de resinas melamínicas aplicadas sobre el tablero (aglomerado o DM) mediante presión y temperatura, obteniendo una superficie de alta consistencia que resiste el rayado. Nuestros diseños permiten conseguir superficies que reproducen la belleza de la madera y los lacados.



## COMPOSITE

Material compuesto de minerales naturales en un 75% (carbonato de calcio y trihidratos de aluminio) mezclado con un 25% de resina de poliéster. La película de gel coat que recubre la superficie permite obtener una superficie de excelente resistencia, elegante al tacto y altamente higiénico.



## POLIÉSTER

Fibra sintética ampliamente usada en la industria textil. Muy resistente y duradera, mantiene su color a lo largo del tiempo. La limpieza de este material es fácil y rápida: con agua y un jabón neutro para no dañar el color original de la cuerda.



**ART DIRECTION**  
COSMIC STUDIO

**ATREZZO (B-BOX)**  
NANIMARQUINA  
MUJI

**GRAPHIC DESIGN**  
AT COMUNICACIÓ

**EDITION**  
2018

**INDUSTRIAS COSMIC, S.A.U.**

CERDANYA, 2  
POL. IND. LA BORDA  
P.O. BOX 184

08140 CALDES DE MONTBUI BARCELONA SPAIN

**CENTRAL OFFICE** TEL +34 938 654 277 FAX +34 938 654 264

**INTERNATIONAL PHONE** TEL +34 938 664 101 FAX +34 938 654 264

**UNITED KINGDOM** TEL 00800 1100 2010 FAX 00800 3200 0002

info@icosmic.com

